

Département de la REUNION
Commune de BRAS PANON

"ICK DISCOUNT"

5009 Ancienne Route Nationale n°2
97412 BRAS PANON

Groupe "S.H.L.M.R." : "COEUR DE VILLE"
N° "S.H.L.M.R." : 9009, 9010, 9011 & 9012

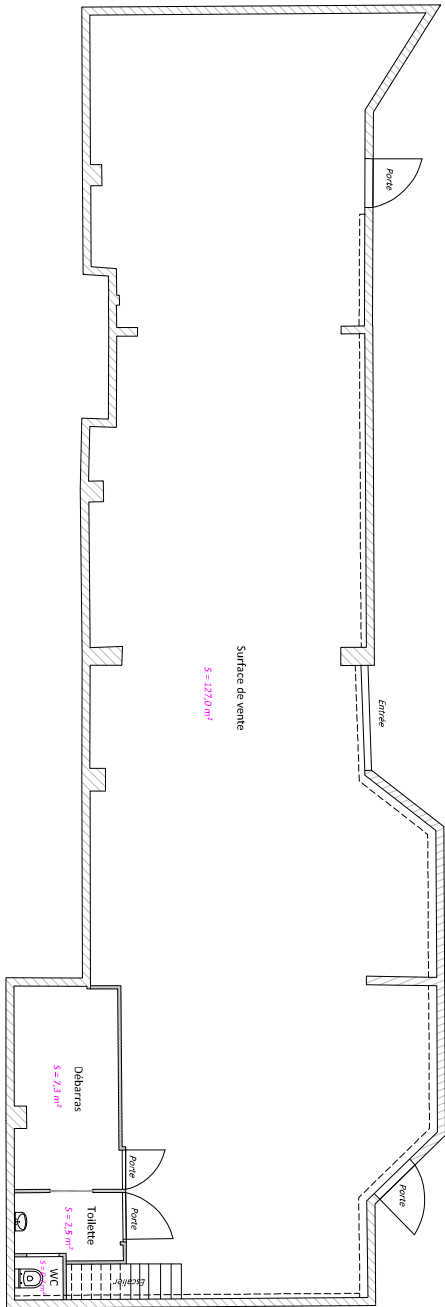


Envoyé en préfecture le 05/03/2025

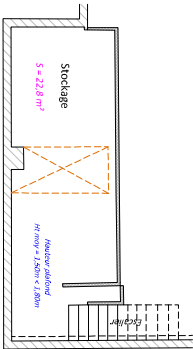
Reçu en préfecture le 05/03/2025

Publié le

ID : 974-219740024-20250226-2025010-DE



Rez-de-chaussée



Etage

Sarl TOPEX - Géomètre-Expert
Jimmy COLLANGETTE
Géomètre Expert (N°5325)
Ingénieur ESTP

Système XY : ...	Opération :	DEPARTEMENT DE LA REUNION
Ref TOPEX, 2021.073	"Calcul de surface de divers locaux commerciaux"	Communes de SAINT-DENIS, SAINT-ANDRE & BRAS PANON
Date: 10/08/2021		Chef/Maitre d'ouvrage

Cachet et signature du géomètre-Expert

TOPEX

TOPOGRAPHIE-EXPERTISE



REUNION, GEOMETRE

N° 0662 27611

7, Rue Azémo – Rivière du Mail Les Hauts – 97412 BRAS PANON
Tél : 02 62 47 32 72 – Fax : 02 62 47 17 51 – GSM : 06 92 67 29 05
Mail : tope-est@wanadoo.fr

S.H.L.M.R.
31, Rue de la République
97400 SAINT-DENIS



Echelle : 1 / 100°

Surface de vente	S = 127,0 m²
Débarras	S = 7,3 m²
Toilette	S = 2,5 m²
WC	S = 0,7 m²
Stockage	...
Surface (Lai Corner)	137,5 m²

(Ht plafond < 2,80m)

Surface 139,6 m²
("habitable")

Nota :
surface "Lai Corner" : superficie calculée selon la loi Corner
surface "habitable" : superficie calculée sur le gros oeuvre